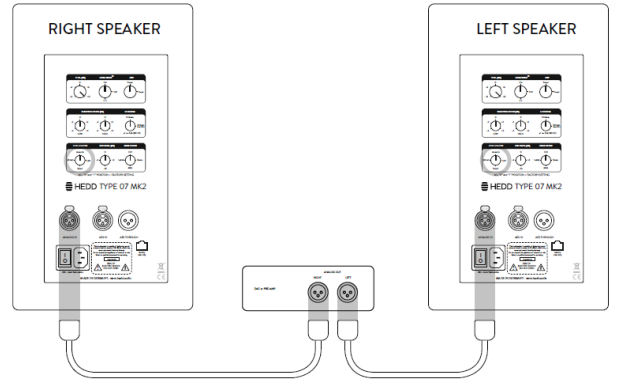


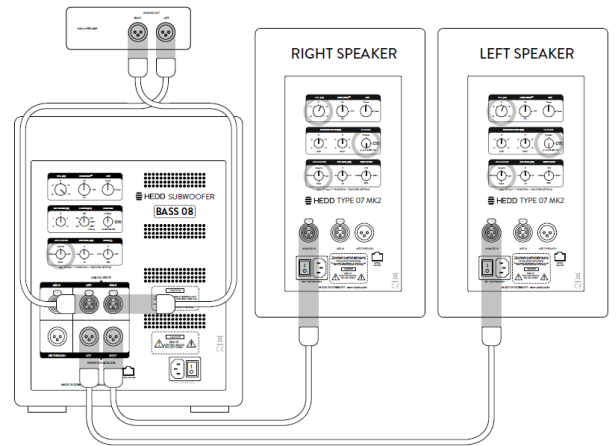
怎样把两个 HEDD TYPE MK2 音箱与一个模拟信号源（数模转换器或前置功放）进行连接

1. 把音源的右声道模拟 XLR 信号连接到右声道音箱（RIGHT SPEAKER）的 ANALOG IN 输入接口。左声道信号按相同方法连接
2. 把两个音箱的 ANALOG/AES 旋钮调至 ANALOG
3. 建议把两个音箱的音量 VOL. [dB]调至+12 以获得最大音场空间。如有必要（红色 LED 灯亮时），可降低输入信号灵敏度 INP. SENS. [dB]



怎样把一个 BASS 低音炮和两个 TYPE MK2 音箱与一个模拟信号源（数模转换器或前置功放）进行连接

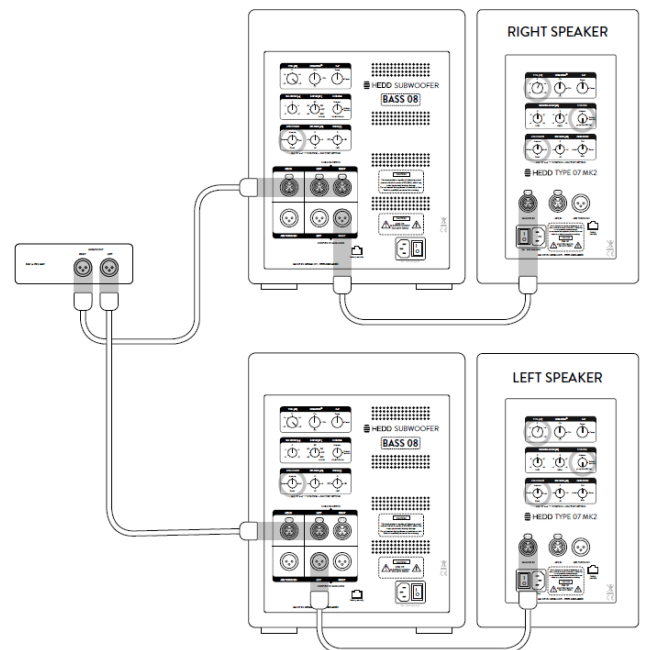
1. 把音源的左右两个模拟 XLR 信号分别连接到 BASS 的 ANALOG IN 输入接口
2. 把 BASS 低音炮的 ANALOG/AES 旋钮调至 ANALOG
3. 使用平衡模拟 XLR 音频线把卫星音箱连接到 BASS 并确保两个音箱的 ANALOG/AES 旋钮调至 ANALOG
4. 把两个卫星音箱的低频范围选择 LF RANGE 调至 FOR SUB (80Hz)
5. 请根据下表调节卫星音箱的音量 VOL. [dB]以获得中性设定。视房间布局和音箱摆放位置不同，可能需要对音箱进行单独调节
6. 建议把 BASS 低音炮的音量 VOL. [dB]调至+12 以获得最大音场空间。如有必要（红色 LED 灯亮时），可降低输入信号灵敏度 INP. SENS. [dB]



建议的音箱音量 VOL.设定值	BASS 08	BASS 12
TYPE 05 MK2	+3 dB	+6 dB
TYPE 07 MK2	+3 dB	+6 dB
TYPE 20 MK2	-3 dB	0
TYPE 30 MK2	-3 dB	0

怎样把两个 BASS 低音炮和两个 TYPE MK2 音箱与一个模拟信号源（数模转换器或前置功放）进行连接

1. 把音源的右声道模拟 XLR 信号连接到一个 BASS 的 ANALOG IN 输入接口。把音源的左声道信号按相同方法连接到另一个 BASS 的 ANALOG IN 输入接口
2. 把两个 BASS 低音炮的 ANALOG/AES 旋钮调至 ANALOG
3. 使用模拟 XLR 音频线把右声道 BASS 的模拟信号输出端口（OUTPUTS TO SATELLITES, RIGHT）和对应的右声道卫星音箱的 ANALOG IN 模拟输入端口连接起来，确保音箱的 ANALOG/AES 旋钮调至 ANALOG。按同样方法把左声道 BASS 和对应的左声道音箱连接起来
4. 把两个卫星音箱的低频范围选择 LF RANGE 调至 FOR SUB (80Hz)
5. 请根据下表调节两个卫星音箱的音量 VOL. [dB]以获得中性设定。视房间布局和音箱摆放位置不同，可能需要对音箱进行单独调节
6. 建议把两个 BASS 低音炮的音量 VOL. [dB]调至+12 以获得最大音场空间。如有必要（红色 LED 灯亮），可降低输入信号灵敏度 INP. SENS. [dB]



建议的音箱音量 VOL.设定值	BASS 08	BASS 12
TYPE 05 MK2	+3 dB	+6 dB
TYPE 07 MK2	+3 dB	+6 dB
TYPE 20 MK2	-3 dB	0
TYPE 30 MK2	-3 dB	0